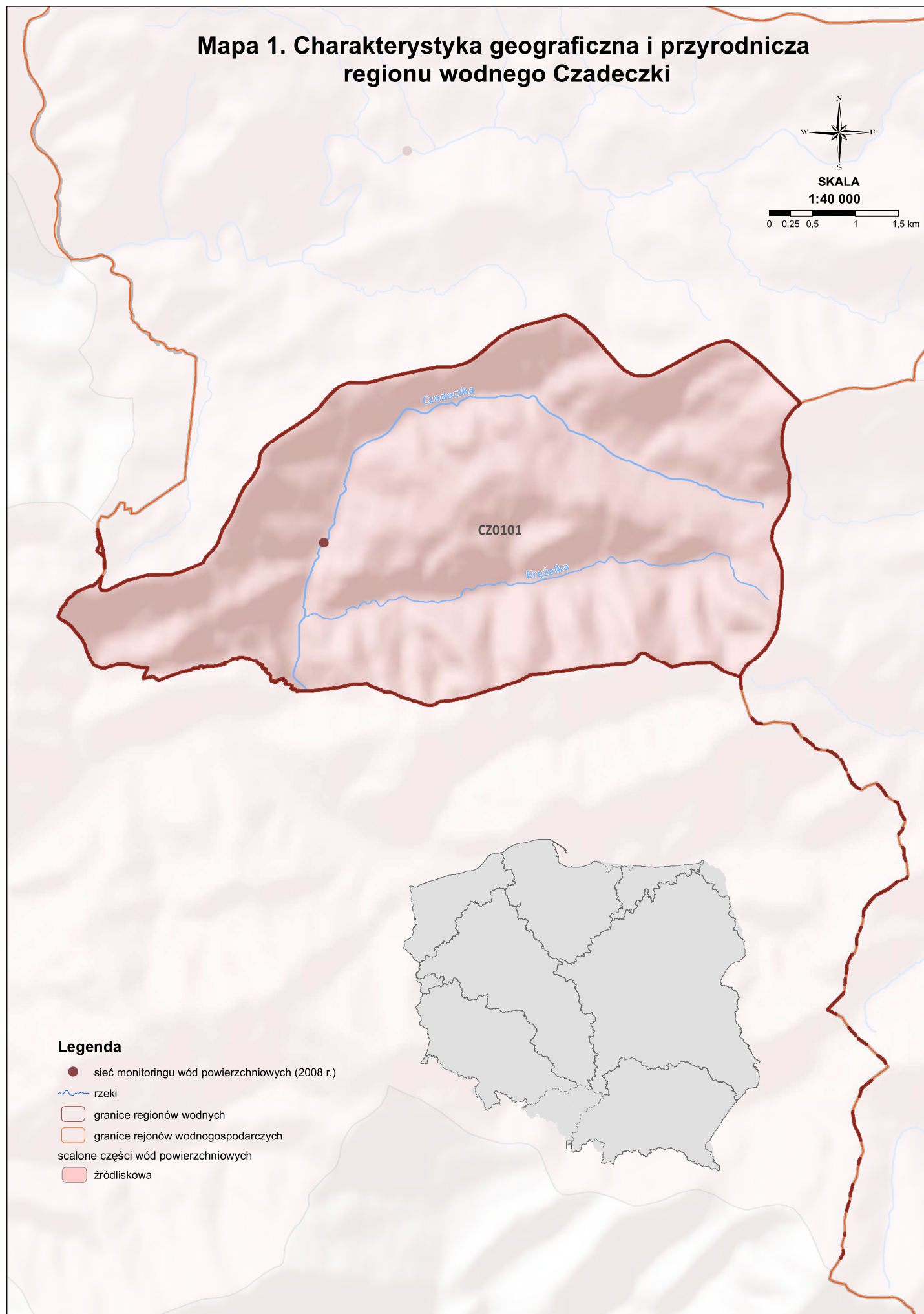


# Mapa 1. Charakterystyka geograficzna i przyrodnicza regionu wodnego Czadeczki



SKALA  
1:40 000

0 0,25 0,5 1 1,5 km



## Legenda

- sieć monitoringu wód powierzchniowych (2008 r.)
- ~ rzeki
- granice regionów wodnych
- granice rejonów wodnogospodarczych
- scalone części wód powierzchniowych
- źródłiskowa